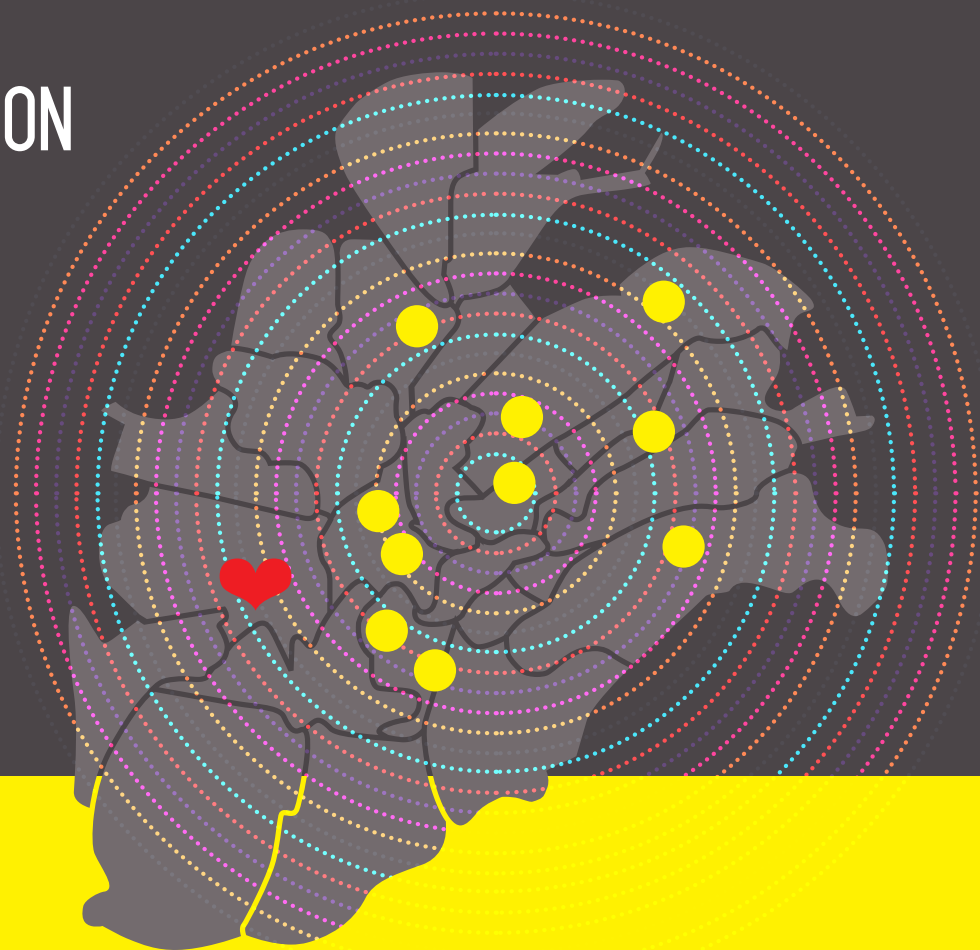


DOSSIER
D'INSCRIPTION



Commerce**Design**Luxembourg

COMMERCE DESIGN LUXEMBOURG 2012



PRÉSENTATION DU DOSSIER

Les dossiers de candidature doivent être envoyés le 17 février 2012 à 17h au plus tard, à l'adresse suivante :
UCVL Concours Commerce Design Luxembourg 1, rue Philippe II L-2340 Luxembourg

Le dossier de candidature doit contenir les pièces suivantes :

Bulletin

Un bulletin de participation dûment rempli et signé par le commerçant et l'auteur-concepteur de l'aménagement. Les organisateurs ne sont pas responsables des litiges pouvant exister entre le commerçant et les professionnels concernés par le projet d'aménagement. L'inscription au concours engage les commerçants et designers à collaborer aux efforts de promotion des organisateurs dans le but d'augmenter leur notoriété et leur clientèle. Le bulletin d'inscription et les éléments à fournir pour constituer un dossier peuvent aussi être téléchargés (en français ou allemand) sur le site : www.cityshopping.lu

Frais d'inscription

Les frais de dossier et de communication s'élèvent à 50 euros. La participation est gratuite pour les membres de l'UCVL.

Documents administratifs

Les commerçants non membres de l'UCVL doivent fournir une copie de leur autorisation d'établissement. Le professionnel auteur-concepteur de l'aménagement de l'espace commercial doit avoir travaillé en conformité avec le droit d'établissement.

Supports visuels

- Un plan d'aménagement final de format A3 (plié en deux) ou A4.
- Quatre photographies numériques au minimum de l'espace commercial, dont une vue globale de la façade du commerce et de son environnement urbain et une vue d'ensemble de l'intérieur. Les commerces qui n'ont pas « pignon sur rue » ou qui n'ont pas de façade extérieure peuvent soumettre différents angles de vue de leur espace commercial.
- Si disponibles, deux photographies numériques au minimum du commerce avant son aménagement et/ou sa rénovation.
- Un portrait du designer/de l'architecte d'intérieur et de son éventuelle équipe en représentation libre, officielle ou décontractée.

Textes de présentation

- Un texte d'une page A4 maximum (environ 3000 caractères) décrivant la nature du projet, le défi relevé, le concept adopté, l'impact du design sur le commerce, etc. Ce texte pourra servir à la promotion des commerces auprès du public et sera revu et traduit en allemand et anglais par nos soins.
- Une ou deux phrases du commerçant témoignant des principales retombées du design pour son établissement.
- Les curriculum vitae des professionnels impliqués dans le projet.

Propriété des documents et licence

- Dans le cas où le photographe se réserverait les droits d'auteur sur les photographies déposées, une licence signée par celui-ci doit être jointe au dossier, autorisant les organisateurs du concours à reproduire, publier, représenter ou autrement diffuser ses photographies, quel que soit le support utilisé, à des fins promotionnelles ou à toute autre fin reconnue par la loi. Cette licence non exclusive doit être accordée aux organisateurs du concours par le photographe, sans frais, sans limite territoriale et pour une durée illimitée.
- Tous les documents déposés sont et demeurent la propriété des organisateurs du concours, et aucun de ces documents ne sera retourné au commerçant ou à l'auteur-concepteur de l'aménagement. Les organisateurs pourront publier, représenter ou autrement diffuser, quel que soit le support utilisé, les documents contenus au dossier de candidature, à des fins promotionnelles ou à toutes autres fins reconnues par la loi. Cette licence non exclusive est accordée aux organisateurs du concours, sans frais, sans limite territoriale et pour une durée illimitée.
- Le commerçant et l'auteur-concepteur de l'aménagement du commerce participant acceptent toutes les publicités autour de ce concours sans aucune autre contrepartie que celle prévue à celui-ci.

REMARQUE :

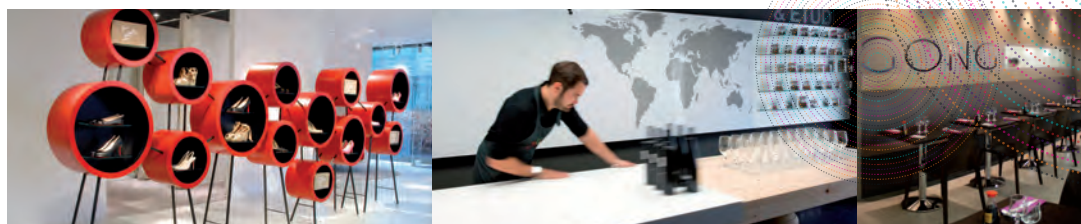
Il est important de nous livrer un CD d'images avec des visuels en basse et haute résolutions. Chaque visuel/photographie remis(e) doit porter une identification claire avec le nom du commerce, du photographe et du copyright photographique.

L'ensemble des documents (CD, visuels) sera placé dans une pochette ou une enveloppe de présentation de format A3 portant en couverture le nom et l'adresse du commerce ainsi que la catégorie à laquelle il appartient.

CONTACT : Anne DARIN-JAULIN annedarin@cityshopping.lu T: 22 62 60

Dossier d'inscription téléchargeable en français ou allemand sur : www.cityshopping.lu
(rubrique Concours Commerce Design)

1



À REMPLIR PAR LE PROPRIÉTAIRE DU COMMERCE

Le commerce

Nom du commerce	Raison sociale
Adresse	Code postal
Ville	Nom du quartier
Nom(s) du/des propriétaire(s)	Nom du gérant du commerce (s'il y a lieu)
Tél. du propriétaire ou de l'administrateur	Tél. (pour la clientèle) Fax
E-mail	Site Internet
Superficie (en mètres carrés)	Nombre de clients par semaine (moyenne sur un an)
Année de réalisation des travaux (ne doit pas être antérieure au 16.02.2009)	

Coût total du projet d'aménagement
(information strictement confidentielle, non publiable sauf sur autorisation préalable du commerçant)

Statut du commerce

- Indépendant
- Franchisé
- Appartenant à une chaîne
- Autre (à préciser svp)

Type de commerce

- Magasins, boutiques, concept stores, kiosques
- Hôtels, restaurants, bars et cafés
- Commerces de services
(télécommunication, loisirs & tourisme, finances)
- Santé, bien-être, beauté
(instituts de beauté, spa & fitness, salons de coiffure)
- Commerçants-artisans
(boulangeries, pressings, fleuristes, cordonniers, etc.)
- Centres commerciaux, grands magasins

Contexte des travaux

- Ouverture d'un nouveau commerce
- Rénovation ou agrandissement d'un commerce existant
- Déménagement d'un commerce existant
- Autre (à préciser svp)

Raisons qui ont motivé cet investissement

- Besoin de rafraîchir
- Désir d'attirer une nouvelle clientèle
- Nécessité de se démarquer de la concurrence
- Obligation (franchise ou chaîne)
- Autre (à préciser svp)

Mode de recrutement de l'auteur-concepteur de votre (ré)aménagement (architecte/designer)

- Bouche à oreille
- Association professionnelle
- Association de commerçants ou d'artisans
- Publicité dans une revue spécialisée
- Autre (à préciser svp)

Le commerçant ou son mandataire (le mandataire doit fournir le document, dûment signé, qui l'autorise à agir à ce titre)

Je soussigné(e) déclare être le propriétaire de ce commerce ou être mandaté(e) par celui-ci pour soumettre, en son nom, la candidature de ce commerce au présent concours. Je déclare avoir lu et compris les conditions figurant au règlement du concours et les accepter sans réserve. Je renonce à tout recours à l'encontre des organisateurs et partenaires du concours, de leurs représentants ou des membres du jury. Je certifie que tous les renseignements fournis sont exacts et complets.

Date

Signature du propriétaire
ou de son mandataire

2



BULLETIN
D'INSCRIPTION
À RETOURNER
AVANT LE

17
FÉVRIER
2012

À REMPLIR PAR L'AUTEUR-CONCEPTEUR DE L'AMÉNAGEMENT DE L'ESPACE COMMERCIAL

Auteur-concepteur

Sous-consultant / contributeur

Nom et prénom du responsable

Nom et prénom du responsable

Fonction :

- Architecte d'intérieur
- Designer
- Architecte
- Autre (à préciser svp)

Raison sociale :

- SARL
- SA
- Indépendant
- Autre (à préciser svp)

Nom de l'agence/studio de design/bureau d'architecte (d'intérieur)

Adresse

Adresse

Code postal

Code postal

Ville

Ville

Pays

Pays

Téléphone

Téléphone

Fax

Fax

E-mail

E-mail

Site Internet

Site Internet

Contribution au projet

Raison sociale:

- SARL
- SA
- Indépendant
- Autre (à préciser svp)

L'auteur-concepteur du projet d'aménagement ou son mandataire (le mandataire doit fournir le document, dûment signé, qui l'autorise à agir à ce titre.)

Je soussigné(e) déclare être l'auteur-concepteur du projet d'aménagement ou être mandaté(e) par celui-ci pour signer ce document en son nom. Je déclare avoir lu et compris les conditions figurant au règlement du concours et les accepter sans réserve. Je renonce à tout recours à l'encontre des organisateurs et partenaires du concours, de leurs représentants ou des membres du jury. Je certifie que tous les renseignements fournis sont exacts et complets.

Date

Signature du designer d'intérieur ou de l'architecte du projet (ou de son mandataire)

ATTENTION

Attention à la qualité des supports visuels que vous fournissez !

C'est d'abord sur l'analyse de votre dossier que le jury fait sa première sélection et vous savez combien la première impression est importante !