

Commerce**Design**Luxembourg

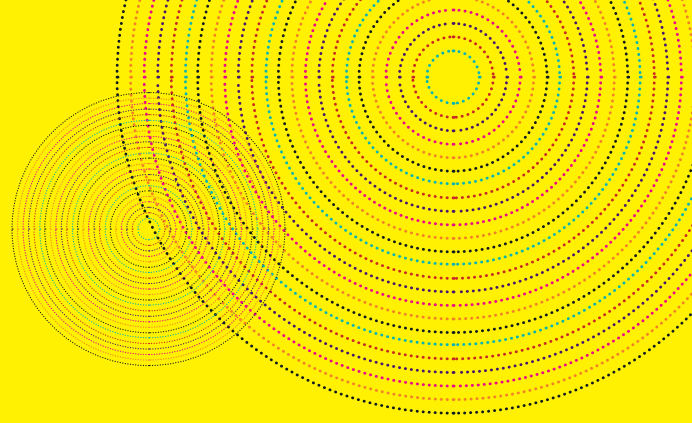
COMMERCE DESIGN LUXEMBOURG 2012





CommerceDesignLuxembourg

COMMERCE DESIGN LUXEMBOURG



organisé par l'Union Commerciale de la Ville de Luxembourg

Elaboré à partir du concept original de la Ville de Montréal, le concours CommerceDesignLuxembourg vise à récompenser les commerçants qui ont investi dans la qualité en design intérieur et extérieur de leurs espaces commerciaux et à mettre en valeur le talent des architectes, architectes d'intérieur et designers qui les ont conçus.

La première édition du concours en 2010 a eu un franc succès, l'UCVL a reçu un retour très positif des commerçants participants tout comme des nombreux professionnels travaillant régulièrement dans le design de commerce. Ainsi, le jury a nommé 19 espaces commerciaux de très haute qualité dont 10 ont reçu un grand prix du jury ex aequo.

Le concours a contribué à conforter les commerçants dans leur choix de (ré)aménager de manière qualitative leurs espaces commerciaux pour renforcer leur attractivité.

L'UCVL se réjouit de voir de plus en plus de professionnels de l'architecture et du design s'intéresser et se spécialiser dans le design de commerce. Ce domaine est d'autant plus riche qu'il a un impact sur le patrimoine bâti de la ville, contribue à son embellissement, interpelle les passants et se traduit aujourd'hui par des espaces novateurs (concept stores, investissement de lieux originaux, pop-up stores, etc).

- Valoriser les investissements faits par les commerçants grâce à des professionnels qualifiés.
- Montrer l'apport de l'architecture et du design de commerce pour le patrimoine bâti de la Ville de Luxembourg.
- Contribuer au succès commercial et au rayonnement des quartiers concernés.
- Revitaliser les rues commerçantes et améliorer la qualité du cadre de vie.
- Renforcer l'attractivité commerciale de la Ville de Luxembourg en Europe et au niveau international.



Lancement officiel du concours

Le 14 novembre 2011, le concours CommerceDesignLuxembourg 2012 a été lancé officiellement.

L'UCVL a organisé une large distribution des dossiers d'inscription aux commerçants de la Ville de Luxembourg ainsi qu'aux professionnels de l'architecture et du design grâce à ses partenaires.



Les distinctions

1. Les « Grands Prix du Jury »

Le jury décernera 10 à 20 « Grands Prix du Jury ».

Les lauréats recevront un trophée et feront l'objet d'une grande campagne de communication d'avril 2012 à mai 2013. L'UCVL leur offre également la cotisation de membre 2012.

2. Le « Coup de cœur du public »

Suite à la remise de prix, le grand public sera amené à voter, parmi les Grands Prix du Jury, pour son « Coup de cœur ». Cela permet aux habitants et visiteurs de découvrir le concours et de se rendre ensuite dans les commerces primés.

Le jury professionnel

Le jury est principalement composé d'experts dans les domaines du design, de l'architecture d'intérieur, de l'architecture et de la communication graphique.

Le jury est composé des personnes suivantes :

Président : M. Stefano Moreno
 Membres : Mme Marie-Josée Lacroix
 M. Christian Bauer
 Mme Lisi Teisen
 Mme Lise Coirier
 Dr Robert L. Philippart
 Mme Claudia Eustergerling

Observateurs: Mme Anne Darin-Jaulin
 M. Yves Piron

L'UCVL communiquera aux nombreux visiteurs du Cityshopping Info Point les informations sur les commerces lauréats (sentier commerce design).

VOUS

avez eu le courage d'investir dans l'aménagement de votre établissement. Vous avez compris l'intérêt de faire appel à des professionnels du design ou de l'architecture. Le concours CommerceDesignLuxembourg a été conçu comme un véritable retour sur vos investissements.

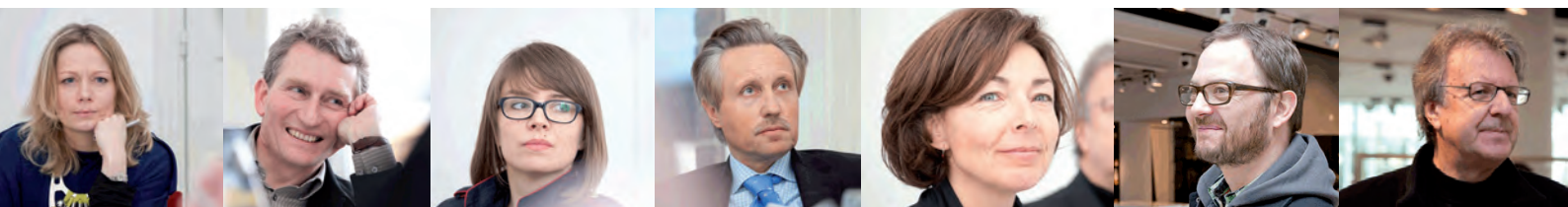


APPORTS POUR LES COMMERÇANTS

- Accroître la notoriété des établissements primés pour permettre une augmentation de leur fréquentation.
- Renforcer leur image publique et leur permettre, ainsi, de se démarquer.
- Permettre une plus grande motivation du personnel en développant la fierté d'appartenir à un établissement remarqué.
- Attirer de nouveaux visiteurs, potentiellement clients.
- Permettre à chaque commerçant de personnaliser son offre, de la rendre plus vivante et mieux ciblée, d'affiner ses objectifs, sa cible et d'être plus performant.
- Augmenter la qualité d'aménagement des espaces commerciaux (plus esthétiques, plus fonctionnels) afin de stimuler les ventes et d'augmenter le volume d'affaire.
- Médiatiser les lauréats grâce à une campagne de communication gratuite pendant un an.

APPORTS POUR LES PROFESSIONNELS

- Valoriser les professionnels concepteurs des projets qui, par leur talent et leur créativité, renforcent l'attractivité des espaces commerciaux.
- Favoriser le rapprochement entre deux univers les commerçants d'une part et les architectes et designers d'autre part afin qu'ils conçoivent ensemble de nouveaux espaces de vie, de plaisir et d'achat.
- Médiatiser les réalisations des lauréats afin de valoriser et de développer le marché de l'architecture & design de commerce.





GÉNÉRALITÉS DU CONCOURS

CommerceDesignLuxembourg 2012

ADMISSIBILITÉ

Pour pouvoir participer au concours les commerces doivent :

- être situés sur le territoire de la Ville de Luxembourg.
- avoir été (ré)aménagés (travaux terminés) entre le 16 février 2009 et le 17 février 2012.
- avoir réalisé les travaux avec l'aide de professionnels qualifiés : designers, architectes d'intérieur, architectes, graphistes.
- s'adresser impérativement au grand public et être accessibles aux heures d'ouverture commerciales normales pendant la période de vote public, d'avril à juin 2012.

Tous les commerces tous secteurs confondus peuvent présenter un dossier :

- Magasins, boutiques, concept stores, kiosques
- Hôtels, restaurants, bars et cafés
- Commerces de services (télécommunication, loisirs & tourisme, finances)
- Santé, bien-être, beauté (instituts de beauté, spa & fitness, salons de coiffure)
- Centres commerciaux, grands magasins
- Commerçants-artisans (boucheries, boulangeries, pressings, fleuristes, cordonniers, etc.)

Tous les commerces peuvent s'inscrire, qu'il s'agisse d'établissements indépendants, propriétés d'une chaîne ou exploités en franchise. Les espaces professionnels (ex: dentistes, avocats, etc.) qui ont une accessibilité limitée au grand public, ainsi que les institutions d'enseignement et les crèches ou garderies ne sont pas admissibles.

CRITÈRES D'ÉVALUATION DES CANDIDATURES

- Esthétique du commerce
- Créativité, innovation
- Fonctionnalité, accessibilité et sécurité des lieux
- Esthétique de la façade
- Qualité de l'étalage en vitrine
- Harmonie entre l'intérieur et l'extérieur du commerce
- Entretien des lieux, pérennité
- Performance du design compte tenu du budget
- Performance du design compte tenu de la vocation du commerce
- Justesse du design compte tenu de la clientèle ciblée
- Performance du design compte tenu du quartier
- Impact sur la revitalisation du quartier

Le jury retiendra, dans la mesure du possible, des réalisations reflétant des budgets, des vocations commerciales, des identités et des cultures de quartier de styles variés.



COUP DE COEUR
DU PUBLIC



PARTENAIRES

du concours CommerceDesignLuxembourg 2012


Ville de Montréal • Ville de Luxembourg • BGL BNP Paribas • Office National du Tourisme (ONT) • Design Luxembourg
Ordre des Architectes et des Ingénieurs-Conseils (OAI) • Fondation de l'Architecture et de l'Ingénierie • Pro Materia • Design Friends

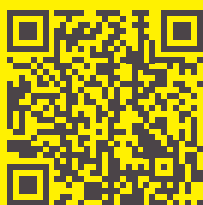




Commerce**Design**Luxembourg

AGENDA

14 novembre 2011	lancement du concours, appel à candidatures
17 février 2012	fin de la réception des candidatures
mars 2012	jury de sélection
avril 2012	annonce des 10 à 20 «Grands Prix du Jury» & lancement du «Coup de coeur du public»
avril-juin 2012	vote du public
juin 2012	annonce du «Coup de coeur du public» 



CONTACT

Anne DARIN-JAULIN

Coordinatrice de projet pour le concours Commerce**Design**Luxembourg
Union Commerciale de la Ville de Luxembourg

T: 22 62 60 Fax : 22 26 87

annedarin@cityshopping.lu

Dossier d'inscription téléchargeable en français ou allemand sur : www.cityshopping.lu
(rubrique Concours Commerce Design)

